

חדש וייחודי לאיגוד מקצועות הבריאות שירות מהיר תוך 3 דקות!

לשירות בנושא פנסיה | 072-2768718

לשירות בנושא גמל | 072-2768719

מעטפת השירות

☆ במנורה מבטחים פנסיה וגמל מעניקים לעמיתי איגוד מקצועות הבריאות:

- ☆ שירות פרונטלי בפריסה ארצית
- ☆ ליווי עמיתים ברגעי אמת (פרישה, נכות, פטירה)
- ☆ טיפול בעובד חדש/ שינוי במקום עבודה
- ☆ טיפול וליווי פורשים
- ☆ טיפול בתביעות נכות ושארים

דו"אל	טלפון	איש קשר	חטיבה עסקית
genadiy@menoramivt.co.il	050-4049387	גנאדי יוחנן	חטיבת חיפה
aymanm@menoramivt.co.il	050-4049485	אימן מורסי	
barelt@newmivt.co.il	050-4049427	טל בראל	חטיבת דן והשרון
guyali@menoramivt.co.il	050-3179506	גיא עלימה	
idanas@menoramivt.co.il	050-4049208	עידן עשרי	חטיבת המרכז
kerenlam@menoramivt.co.il	050-3179498	קרן למפרט	
sharon-bene@menoramivt.co.il	050-4049290	שרון בן עזרא	חטיבת ירושלים
aviav@menoramivt.co.il	050-4049363	אבי אביסרור	חטיבת ב"ש והדרום

מנהלת תיק ייעודית, אביבה יעקב 054-6669345



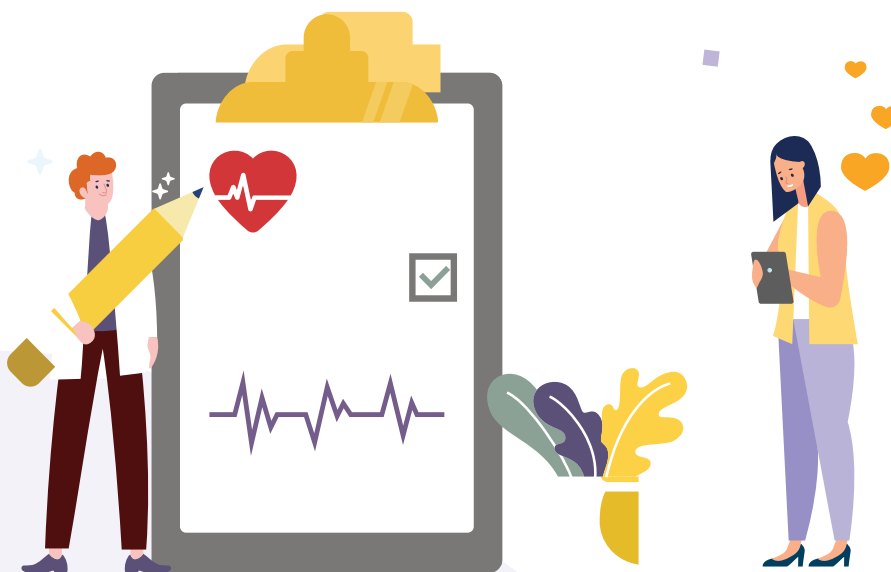
דמי ניהול ייחודיים לחברי האיגוד ובני משפחותיהם מדרגה ראשונה*

דמי ניהול בעבור השירות שגובה החברה המנהלת מוגבלים לפי חוק עד 6% מהפקדה ו-0.5% מצבירה. כמו כן, דמי ניהול אלה משתנים לפי הסכמי מעסיקים/ איגודים ועוד.

שיעור דמי הניהול מהיתרה הצבורה בפועל (במונחים שנתיים)	שיעור דמי הניהול מההפקדה החודשית	בקרן הפנסיה המקיפה
0.5%	6%	דמי ניהול מקסימאליים על פי החוק
0.13%	0.9%	חלופה א'
0.045%	1.85%	חלופה ב'

שיעור דמי הניהול מהיתרה הצבורה בפועל (במונחים שנתיים)	שיעור דמי הניהול מההפקדה החודשית	בקרן הפנסיה המשלימה
1.05%	4%	דמי ניהול מקסימאליים על פי החוק
0%	0.5%	דמי ניהול
0.2% דמי ניהול מהיתרה הצבורה למי שהופקד בגינו הפקדה ח"פ בסך 200,000 ₪ או יותר		

שיעור דמי הניהול מהיתרה הצבורה בפועל (במונחים שנתיים)	שיעור דמי הניהול מההפקדה החודשית	בקרנות ההשתלמות
2%		דמי ניהול מקסימאליים על פי החוק
0.275%		דמי ניהול



* הטבות לבני משפחה ינתנו בכפוף לחתימה על טופס הטבות אישי ובתנאי שלא חל עליהם כל הסכם אחר במנורה מבטחים פנסיה וגמל בע"מ

ההטבות כמפורט במסמך זה יינתנו רק למי שהינו עמית פעיל, או שהצטרף לקרנות הפנסיה שבניהול מנורה מבטחים עד שנת 2023 והחל מהמועד שבו יועבר למנורה מבטחים בגין העמית דיווח על ידי איגוד מקצועות הבריאות בדבר היותו חבר הסתדרות. ההטבות לעמית שכזה יינתנו כל עוד העמית יהיה עמית פעיל בקרן הפנסיה ובכפוף לכך שימשיך להיות מדווח על ידי איגוד מקצועות הבריאות כחבר הסתדרות.

על אף האמור, ההנחה בדמי הניהול כאמור לעיל תיפסק, ודמי הניהול בחשבונך יועלו לשיעור המרבי המותר, בהתאם להוראות ההסדר התחיקתי בכל אחד מן המקרים הבאים: א. הפסקת ההפקדות השוטפות בקרן הפנסיה "מבטחים החדשה" שארעה שלא בשל מעסיקך; ב. משיכת הכספים מחשבונך, או חלקם, או העברתם (כולם או חלקם) לקופת גמל אחרת; האמור אינו מהווה ייעוץ או שיווק פנסיוני, המלצה או חוות דעת ואין בו כדי להוות תחליף ליעוץ או שיווק פנסיוני כאמור הניתן על ידי בעל רישיון כדון, המתחשב בצרכים ובנתונים המיוחדים של כל אדם. הטבות לבני משפחה יינתנו בכפוף לחתימה על טופס הטבות אישי, צירוף אסמכתא המעידה על הקשר המשפחתי ובתנאי שלא חל עליהם כל הסכם אחר במנורה מבטחים פנסיה וגמל בע"מ. סקירת ההטבות הנה סקירה כללית בלבד; הזכאות להטבות קבועה בהסכם שנחתם עם האיגודים המקצועיים והיא כפופה לתנאיו.